

EASY LIVING EMMEN. Wohnhaus Easy

Wohnung 01_105

2.5 Zimmer



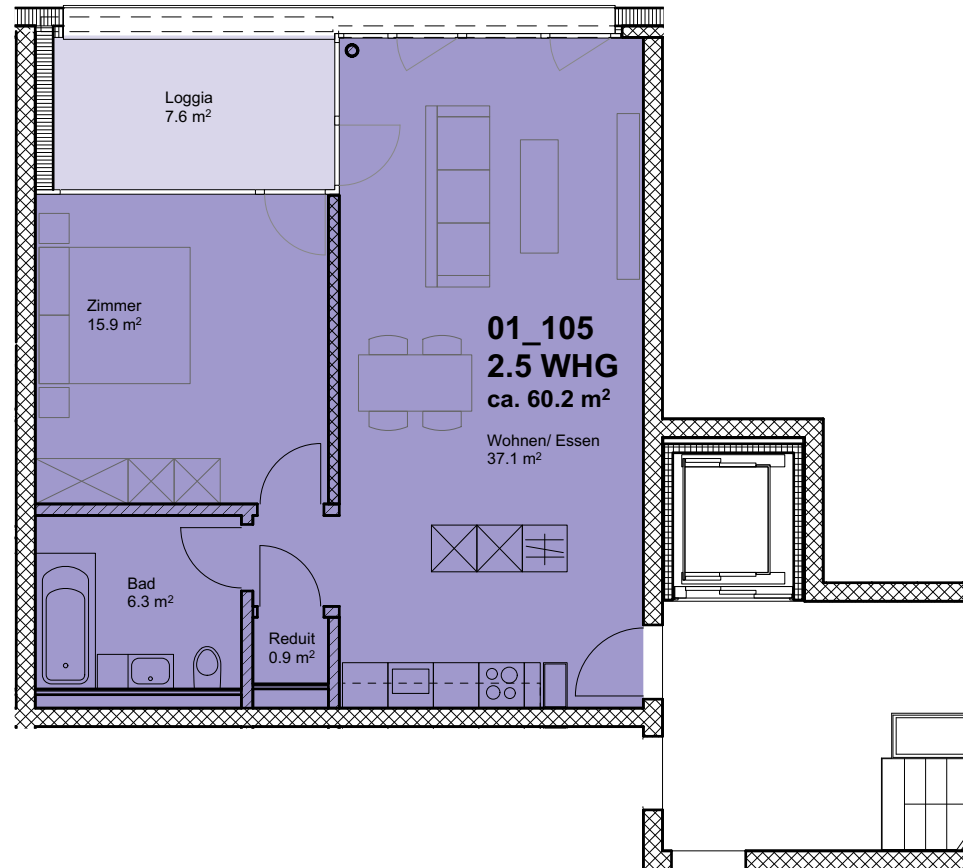
1. Obergeschoss

Wohnungsgrösse

Bad	6.3 m ²
Reduit	0.9 m ²
Wohnen/Essen	37.1 m ²
Zimmer	15.9 m ²

Gesamt ca. 60.2 m²

NF gerundet SIA 416/ ohne Loggia



Vermarktung durch: REALIT TREUHAND AG
 Bahnhofstrasse 41, 5600 Lenzburg
 Céline Fankhauser, Telefon direkt 062 885 88 82
 celine.fankhauser@realit.ch, www.realit.ch

